

Login für das TSO-Anlegerportal mit Ihrem iPad

# ANLEITUNG

Sehr geehrte Damen und Herren,

wir danken Ihnen für Ihr Interesse an unserem interaktiven TSO-Anlegerportal und freuen uns sehr über Ihre Registrierung.

Im Folgenden stellen wir Ihnen detailliert vor, wie Sie sich mit wenigen Schritten ganz einfach auf Ihrem iPad in das TSO-Anlegerportal einloggen können.

Bei Fragen stehen wir Ihnen selbstverständlich gerne zur Verfügung.

Um das Portal-Erlebnis für alle Anwender stetig zu optimieren, nehmen wir sehr gerne Ihre Anmerkungen und Verbesserungsvorschläge entgegen. Bitte nutzen Sie hierfür den orangenen Feedback-Button.

## Schritt 1: Geeigneten Browser auswählen

Bitte öffnen Sie auf Ihrem iPad einen der folgenden Browser:

- Google Chrome
- Microsoft Edge
- Mozilla Firefox

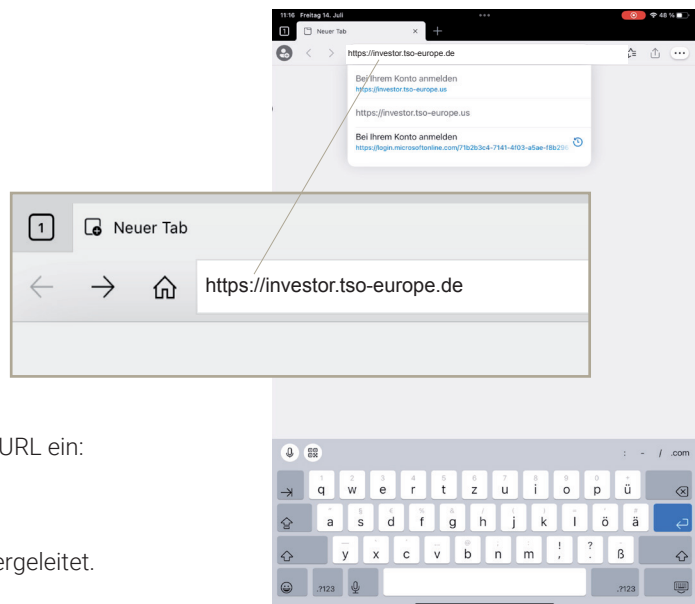
Sofern Sie bisher keinen dieser Browser auf Ihrem iPad nutzen, bitten wir Sie einen davon mit Hilfe des App Stores zu installieren.

Bitte beachten Sie, dass der „Safari“-Browser von Apple die Nutzung des TSO-Anlegerportals nicht unterstützt.

Öffnen Sie den Browser und geben Sie die folgende URL ein:

<https://investor.tso-europe.us/>

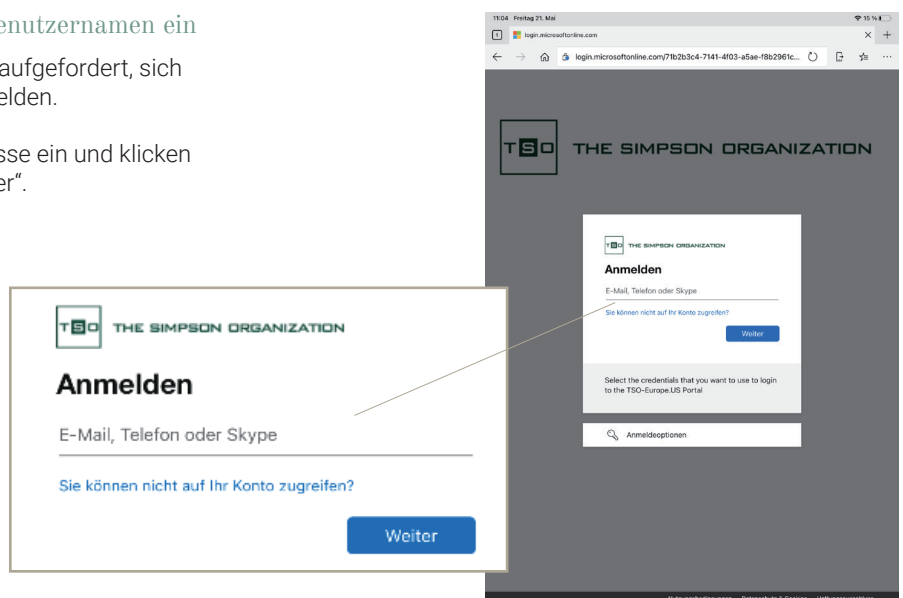
Sie werden zum Login des TSO-Anlegerportals weitergeleitet.



## Schritt 2: Geben Sie Ihren Benutzernamen ein

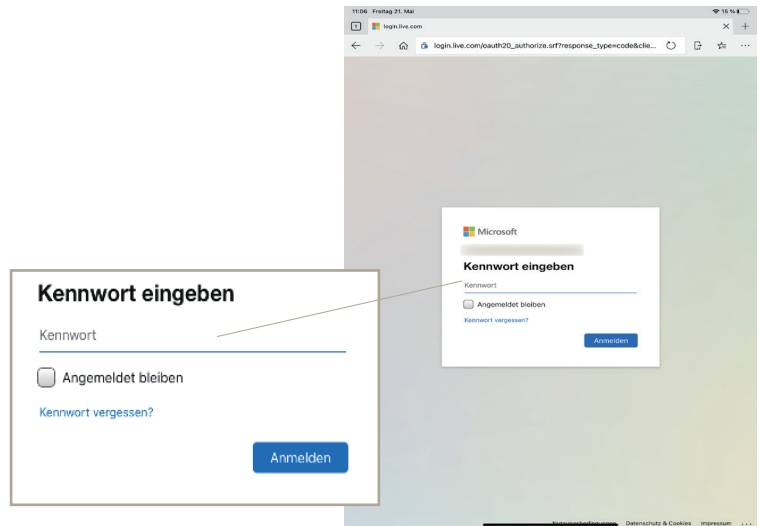
Im nächsten Schritt werden Sie aufgefordert, sich mit Ihren Benutzerdaten anzumelden.

Bitte geben Sie Ihre E-Mail-Adresse ein und klicken Sie auf den blauen Button „Weiter“.



### Schritt 3: Geben Sie Ihr Kennwort ein

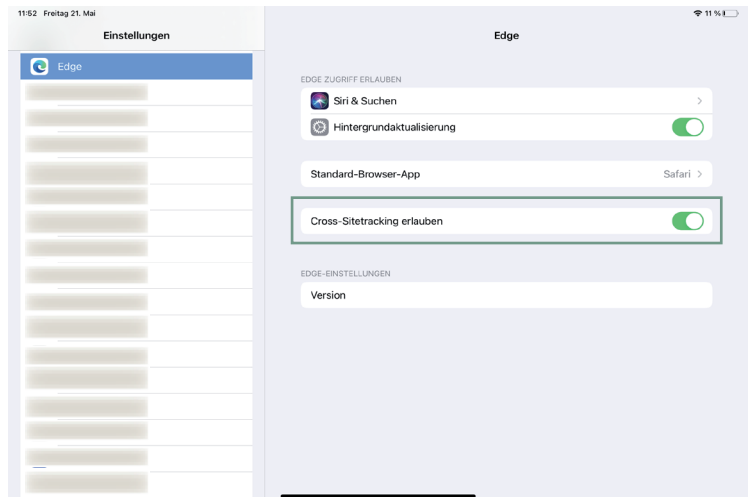
Bitte geben Sie Ihr Kennwort ein und klicken Sie auf den blauen Button „Anmelden“.



### Schritt 4: iPad-Einstellungen öffnen & „Cross-Sitetracking“ erlauben

Bitte öffnen Sie die Einstellungen Ihres iPads, navigieren zu den App-Einstellungen des von Ihnen gewählten Browsers und erlauben Sie die Einstellung „Cross-Sitetracking“.

Öffnen Sie nun erneut den Browser.



### Schritt 5: Startseite des TSO-Anlegerportals

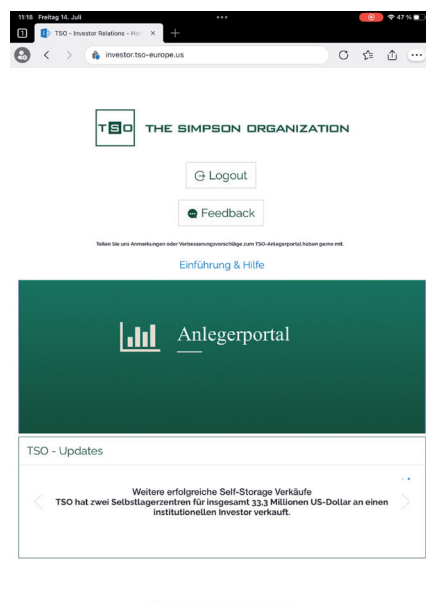
Herzlichen Glückwunsch – Sie haben sich erfolgreich mit Ihrem iPad im TSO-Anlegerportal eingeloggt.

Sie sehen die Startseite Ihres persönlichen TSO-Anlegerportals.

Als Anleger haben Sie Zugang zu Ihrer individuellen Portalansicht, in der Sie Ihre Investitionsaktivitäten verfolgen können.

Darüber hinaus finden Sie auf der Startseite interessante News aus dem Hause TSO, die wir regelmäßig für Sie aktualisieren.

Wählen Sie hierfür die grüne Schaltfläche im zentralen Bereich der Startseite.





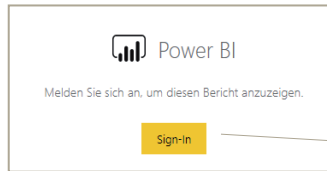
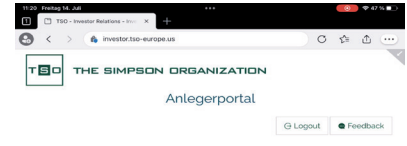
### Schritt 6: Power BI einloggen

Nachdem Sie auf eine der beiden grünen Schaltflächen geklickt haben, werden Sie weitergeleitet.

Bevor Ihnen jedoch das Portal-Dashborad mit den Investitionsaktivitäten angezeigt werden kann, müssen Sie bei „Power BI“ anmelden.

Power BI ist ein Microsoft-Programm, welches die im Portal bereitgestellten Investitions- und Vermittlungsdaten anschaulich aufbereitet.

Klicken Sie auf den Gelben Button „Sign In“.

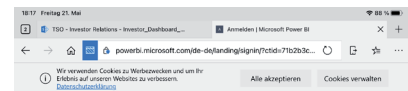
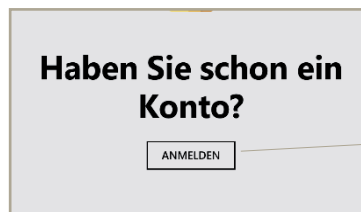


### Schritt 7: Power BI 2 einloggen

Bei Ihrem erstmaligen Login besteht die Möglichkeit, dass Sie aufgefordert werden, sich mit Ihren zuvor erstellen Benutzerdaten bei „Power BI“ anzumelden.

Klicken Sie hierfür auf den grauen Button „Anmelden“ und geben Sie Ihre Benutzerdaten ein.

Anschließend gelangen Sie zur Ansicht des entsprechenden TSO-Portals.



Analyselösungen für Ihr gesamtes Unternehmen

### Schritt 8: Dashboard-Ansicht wird geöffnet

Nachdem Sie Power BI angemeldet haben, wird Ihnen die Dashboard-Ansicht angezeigt.

Das Portal ist interaktiv. Das bedeutet, Sie können sich beispielsweise die Investitionsaktivitäten je nach Beteiligung filtern lassen oder alle Ausschüttungen eines Jahres anzeigen lassen.

Entdecken Sie das Portal mit all seinen Funktionen – wir unterstützen Sie gerne dabei.

Wir wünschen Ihnen viel Spaß!

Ihr Team von TSO